

## In 3 einfachen Schritten zu einem komplett konfigurierten Fahrzeug.



**Fahrzeugbewertung starten**  
durch Klick auf „Start“.

### ① Fahrzeugidentifikation mittels VINCheck

Klicken Sie auf den Button **VIN**, um die Fahrzeug-identifikation mittels der VIN zu starten.

**Geben Sie im Eingabefeld die 17-stellige Fahrzeugidentifikationsnummer ein.** Dieser Service ist **kostenpflichtig**, daher müssen Sie die AGB und den Aufruf des Services kurz bestätigen. Nach erfolgreichem Aufruf erhalten Sie einen kurze **Statusmeldung**. Sollte der Aufruf nicht erfolgreich sein, bekommen Sie eine Nachricht. Für einen nicht erfolgreichen Aufruf wird Ihnen keine VIN vom Guthaben abgezogen.

Sie sehen das identifizierte Fahrzeug angezeigt, durch Klick auf das **Häkchen** wählen Sie es aus. Anschließend werden Sie nach dem **Erstzulassungsdatum** und der **Laufleistung** gefragt. Das durch die VIN-Abfrage ermittelte Baudatum ist vorausgefüllt. Bitte ersetzen Sie es durch die tatsächliche Erstzulassung.

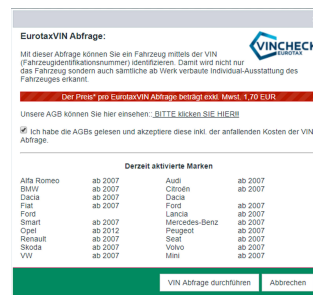
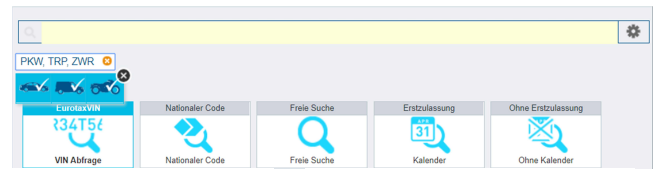
### Serien- und Sonderausstattung sind bereits hinzugefügt

Mit VINCheck machen Sie zwei Schritte in einem, die Fahrzeug-identifikation und die Konfiguration der Sonderausstattungen. Diese sind bereits für Sie vorausgewählt und extra gekennzeichnet.

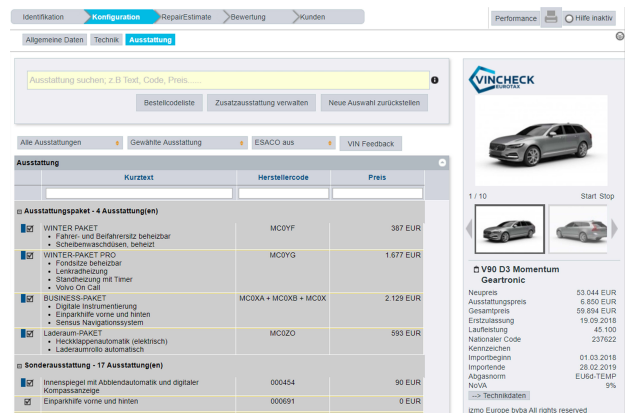
### ② Ausstattungen prüfen

Prüfen Sie die gewählten Ausstattungen und gehen Sie anschließend zu **Bewertung** weiter, um Ihr Bewertungsergebnis zu erhalten. Sowohl im Bewertungsergebnis als auch am Ausdruck wird Ihr Fahrzeug als **EurotaxVIN-verifiziert** dargestellt. Damit erhöhen Sie das Vertrauen und das Sicherheitsgefühl Ihrer Kunden.

①



②



## Tipps & Tricks

### Aufbau der europäischen VIN VIN richtig eingeben

Welt- Hersteller Code	Baureihe und Modellinformationen (z.B. Karosserieform, Motorisierung)	Modelljahrescode  Herstellerwerk
-----------------------------	--	--

**WDD1690071J236589**

Fortlaufende Nummer

### Noch profitabler eintauschen!

Verwenden Sie **RepairEstimate** online, um Schäden am Fahrzeug in die Bewertung einfließen zu lassen. Einfach **ERE** im Menü aufrufen, kalkulieren und das Ergebnis automatisch in die Bewertung übernehmen.

Mit **MarketRadar** erhalten Sie einen individuellen, regionalen und tagesaktuellen Fahrzeugangebotswert. Er wird direkt unter Ihrem Bewertungsergebnis angezeigt. Durch Klick auf das Radar Symbol erhalten Sie weitere Details.